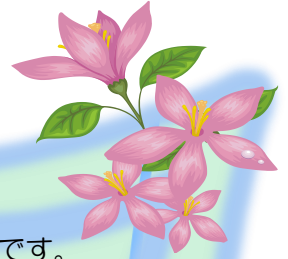


# 第 223 回 TOEIC®L&R 公開テストの受験申込について

<試験実施日 2017年9月10日(日)>



## 団体申込

試験実施日に関西大学に在籍している学生（大学院生を含む）に限り、団体申込が可能です。  
生協でバウチャーを販売します。

受験申込は、バウチャー購入後、各自、インターネットで行ってください。

<バウチャー料金> 関大生協組合員 5,150円（消費税込み）  
組合員以外 5,725円（消費税込み）

<バウチャー販売期間> 6月16日（金）～ 7月31日（月）  
※ 販売予定枚数に達した場合、期間中でも販売を終了することがあります。

<バウチャー申込期間> 6月16日（金）～ 8月1日（火）15:00 締切

## <ご注意>

- お申し込みは、バウチャーにお名前を記載された方に限られます。  
それ以外の方がお申し込みされても無効となります。
- バウチャーを購入されただけでは、受験申込とはなりません。  
各自、「TOEIC SQUARE」にアクセスして、「会員登録」と「バウチャー受験申込」をしてください。

### 8月1日（火）15:00 締切

締切までに受験申込が完了しなければ、バウチャーは無効になります。キャンセルや次回以降への振替等はできません。あらかじめご了承の上、バウチャーを購入してください。

- バウチャーの販売期間・申込期間等に変更されることがあります。

---

**個人申込** 生協でのお取り扱いはありません。

各自、インターネットやコンビニ端末を利用して申し込んでください。

---



関西大学生協生活協同組合 ライセンスカウンター  
TEL 06-6368-7566 E-mail ku-lc@kandai.ne.jp

# 2017 春の検定試験 受付予定表



検定名		試験日	受付予定期間	注意事項
			開始日/終了日	
MOS	第233回	5/21 (日)	3/21 (火) ~4/17 (月)	当日消印有効
簿記検定	第146回	6/11 (日)	4/7(金) ~5/9 (火)	
サービス接遇検定	第43回	6/11 (日)	4/5 (水) ~5/8 (月)	翌日消印有効
秘書検定	第112回	6/18 (日)	4/5 (水) ~5/17 (水)	翌日消印有効
漢 検 (日本漢字能力検定)	第1回	6/18 (日)	3/1 (水) ~5/15 (月)	5/18 (木) 必着
仏検 (実用フランス語技能検定)	春季	6/18 (日)	4/1 (土) ~5/17(水)	当日消印有効
MOS	第234回	6/18 (日)	4/18 (火) ~5/22 (月)	当日消印有効
TOEIC®L&R公開テスト	221回	6/25 (日)	4/14 (金) ~5/8 (月)	パウチャー販売期間
色彩検定	夏期	6/25 (日)	3/13 (月) ~5/22 (月)	翌日消印有効
独検 (ドイツ語技能検定)	夏期	6/25 (日)	4/1 (土) ~5/18 (木)	翌日消印有効
ビジネス実務マナー検定	第53回	6/25 (日)	4/5 (水) ~5/22 (月)	翌日消印有効
中検 (中国語検定)	第92回	6/25 (日)	4/15 (土) ~5/15 (月)	当日消印有効
経営学検定 中級	第28回	6/25 (日)	4/1 (土) ~5/20 (土)	
経営学検定 初級	第29回	6/25 (日)	4/1 (土) ~5/20 (土)	
「ハングル」能力検定	第48回	6/4 (日)	3/17 (金) ~4/19 (水)	4/21 (金) 消印有効
英検 (実用英語技能検定)	第1回	6/4 (日)	3/10 (金) ~5/8 (月)	5/12 (金) 必着
法科大学院全国統一適性試験	第1回 第2回	6/4(日) 6/18(日)	3/14(火) ~4/25(火)	翌日消印有効
ビジネス文書検定	第61回	7/2 (日)	4/5 (水) ~5/29(月)	翌日消印有効
TOEIC®L&R公開テスト	第222回	7/23 (日)	5/12 (金) ~6/12 (月)	パウチャー販売期間
MOS	第235回	7/23 (日)	5/23 (火) ~6/26 (月)	当日消印有効
ビジネス電話検定	第27回	7/9 (日)	4/5 (水) ~6/5 (月)	翌日消印有効
MOS	第236回	8/20 (日)	6/27 (火) ~7/24 (月)	当日消印有効
TOEIC®L&R公開テスト	第223回	9/10 (日)	6/16(金) ~7/31 (月)	パウチャー販売期間

※スケジュールは変更されることがありますので、直前の資料でご確認ください。



関西大学生協ライセンスカウンター TEL 06-6368-7566